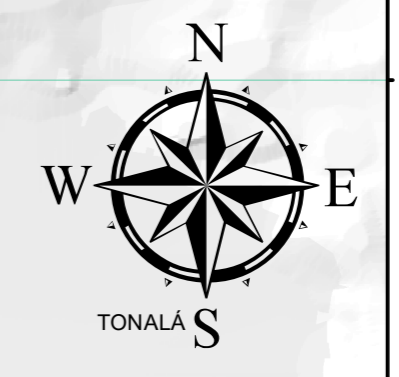
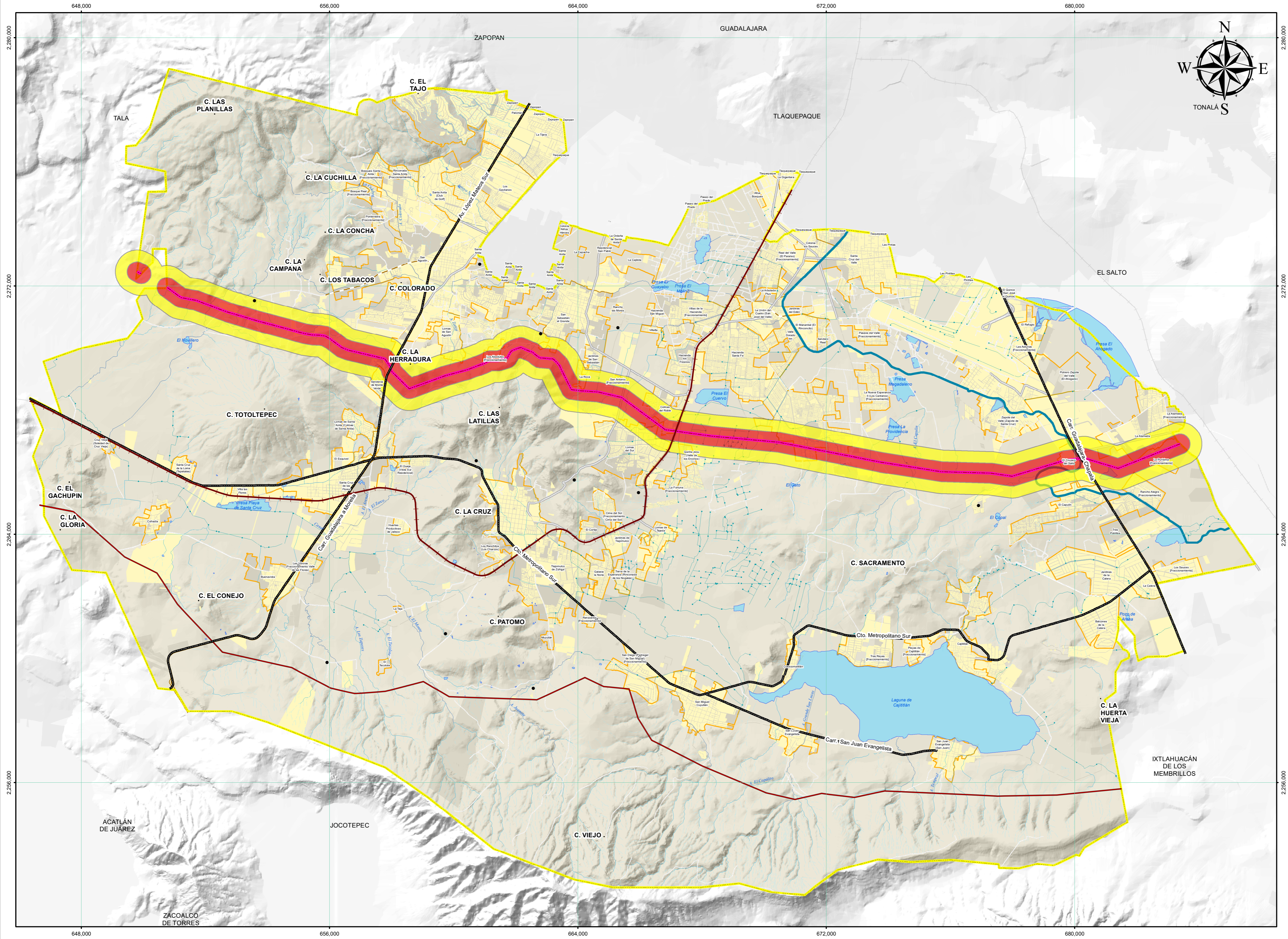


Mapa 4.14
Simulación del nivel de peligrosidad por transporte de sustancias peligrosas en poliducto
 Poliducto 16" (Magma 89,835kg) Tóxico



SIMBOLOGÍA

<p>NIVEL DE PELIGRO</p> <ul style="list-style-type: none"> ■ Alto ■ Amortiguamiento <p>POBLACIONES</p> <ul style="list-style-type: none"> ● Localidad rural mayor a 50 hab. □ Localidad urbana <p>VÍAS DE COMUNICACIÓN</p> <ul style="list-style-type: none"> — Caminos — Carretera federal — Carretera estatal - - - Carretera municipal <p>DATOS GENERALES</p> <ul style="list-style-type: none"> ■ Área urbana □ Límite municipal 	<p>TIPOS DE TRANSPORTE QUE TRANSPORTABA SUSTANCIAS PELIGROSAS</p> <ul style="list-style-type: none"> —+—+ Macrolibramiento — Poliducto PEMEX 16" — Vialidades — Macrolibramiento — Continuasión periférico <p>RASGOS HIDROGRÁFICOS</p> <ul style="list-style-type: none"> — Corriente de agua efímera — Corriente de agua intermitente — Corriente de agua perenne — Canal — Cuerpos de Agua
---	--

Localización espacial

Tlajomulco

Proyección: UTM
 Zona: 13N
 Elipse: GRS80
 Datum: WGS84
 Escala: 1:70,000

0 1 2 4 6
Kilómetros

FUENTE:

Caminos y Carreteras del Estado de Jalisco, Caminos y Vialidades del Gobierno del Municipio de Tlajomulco, 2016.
 Elaboración propia a partir de:
 Curvas de nivel del conjunto de datos vectoriales 1 : 50,000, INEGI.
 Marco Geoestadístico Municipal, 2015, INEGI.
 Principales resultados por localidad (ITER) 2015, INEGI.
 Altimetría IIEG-Jalisco, equidistancia 1m, 2016.
 Información vectorial catastral, ayuntamiento de Tlajomulco de Zúñiga, 2016.
 Levantamiento en campo y fotointerpretación de imagen Catastral, 2016 y Google Earth.

Nota: Los radios se obtuvieron mediante el modelado de la pluma, a partir de la cantidad y tipo de sustancia almacenada en cada empresa, utilizando el software Aloha, así como las condiciones meteorológicas tomadas de las estaciones meteorológicas... en el mapa se presentan círculos puesto que no se saben las condiciones particulares al momento de la ocurrencia de algún evento.

Responsable del proyecto:
 Geog. Samuel Alatorre Ramos
 Geog. Froilan José Portugal Zegarra
 Geog. Ricardo Castellanos Sevilla

Autor:
 Geog. Ricardo Castellanos Sevilla

Fecha de elaboración: AGOSTO 2018